

# RealSan<sup>®</sup>

SANACE • HYDROIZOLACE

*KDYŽ NÁS TO BAVÍ...*



*Může být něco krásnějšího  
než dělat to, co máte rádi  
a vědět, že to má význam?*

Katharine Graham



# KATALOG PRODUKTŮ



# POSLÁNÍ FIRMY REALSAN



Posláním naší firmy je trvale pomáhat měnit lidem jejich stavby z vlhkých na suché a ze starých na nové. Neustálé zlepšování kvality služeb pro naše zákazníky se musí stát pověstným a předčít jejich očekávání.

Chceme se od ostatních lišit takovými návrhy řešení, jaké bychom dali sami sobě, kdyby nám jejich stavby patřily. Přispíváme ke zvyšování kvality bydlení v ČR.



Odstraňování následků povodní ve spolupráci s humanitární organizací ADRA



Sídlo firmy Realsan Group SE

## Čím se lišíme od konkurence

aneb proč by zákazníci měli kupovat výrobky a služby právě od nás?

Naše společnost neprodává pouze výrobky, avšak navrhuje výjimečná řešení, která efektivně zabezpečují rizika našich klientů, za která přebíráme odpovědnost. Udáváme nové trendy a směry v naší specializaci a patříme mezi leadery v oblasti sanace vlhkého zdiva. Největší aktiva naší společnosti jsou výjimeční, nadšení lidé, kteří jsou zapálení pro věc a jejichž práce je baví. Jsou to vysoce kvalifikovaní a uznávaní odborníci ve svém oboru. Ztotožňujeme se s konceptem Svobodné firmy, ke které postupně směřujeme.

V minulosti jsme úzce spolupracovali s humanitární organizací ADRA a v případě potřeby zajišťujeme odbornou pomoc při živelných katastrofách. V letech 2002–2003 jsme odborně posoudili více než 2000 zatopených objektů ve 150 obcích po celé ČR a provedli více než 70 vzdělávacích seminářů.

## BEST PRACTICE

úspěšná konference, kde se sdílí zkušenosti z podstupování rizik ze sanační praxe

Již několik let budujeme tradici praktických seminářů „Best Practice – To nejlepší z praxe!“, která se věnuje zvládání rizik v oblasti sanací vlhkého zdiva a hydroizolací. Od běžných odborných seminářů se liší zejména tím, že přednášky jsou orientovány na řešení reálných rizik a problémů v praxi a nejčastěji jsou postaveny na konkrétních případech realizovaných staveb.

Jsme přesvědčení, že tím, že si navzájem sdělujeme své zkušenosti z praxe, dochází ke zvýšení odbornosti a kvality v tomto rizikovém oboru.

Těší nás, že si semináře Best Practice našly mezi účastníky své pevné místo, což nás zavazuje, abychom se snažili každý ročník naplnit nejzajímavějšími tématy a představit skladbu těch nejlepších přednášejících odborníků.

Budeme rádi, pokud se připojíte a pomůžete nám rozvinout tento ojedinělý projekt vzájemné výměny zkušeností týkajících se oblasti rizik, se kterými se ve své praxi každodenně setkáváme.

Bližší informace o Best Practice, termíny a přihlášky na [www.best-practice.cz](http://www.best-practice.cz).



# OBSAH

## ENERGETICKÁ SANACE VHLKÉHO ZDIVA

Sanační tepelně-izolační omítky .....	4
Doplňkové produkty .....	6

## TRVALÁ OCHRANA PROTI PLÍSNÍM

Klinosan – bioklimatické materiály .....	8
--	---

## DODATEČNÉ CHEMICKÉ HYDROIZOLACE – INJEKTÁŽE

Hydrofobizační injektáže .....	10
Speciální gelové utěšňující injektáže .....	12

## PLOŠNÉ HYDROIZOLACE

Bitumenové (asfaltové) hydroizolace .....	14
Silikátové hydroizolace .....	16
Krystalizační pojezdové hydroizolace .....	17

## SPECIÁLNÍ TECHNOLOGIE UTĚŠŇOVÁNÍ SPÁR

Povrstvené plechy a profily pro utěsnění spár, lepicí tmely ..	19
--	----

## HYDROIZOLACE ARCAN

Hydroziloace Arcan .....	22
--------------------------	----

## SPECIÁLNÍ VÝROBKY

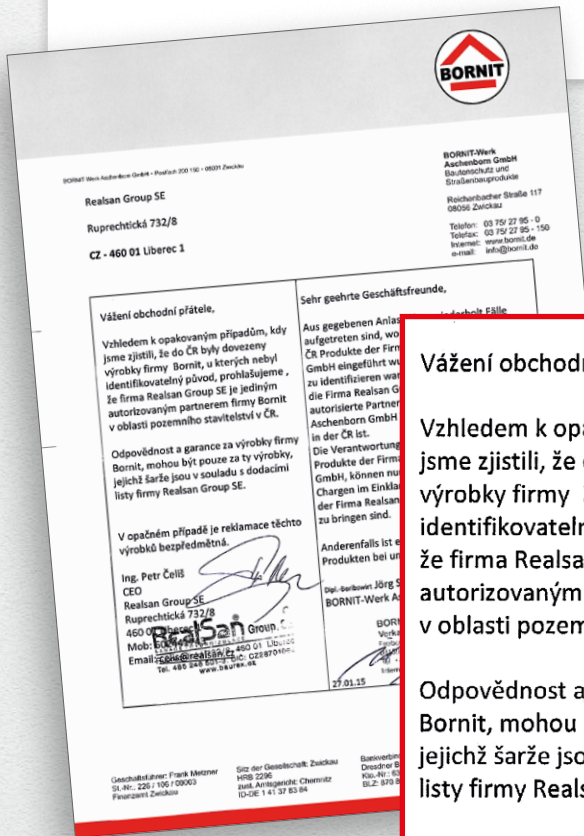
Biochemicky modifikované pojezdové hydroizolace .....	26
Povrchové úpravy .....	27
Injektážní a speciální zařízení .....	27
Izolace teras – Systém zvýšených podlah KlikSAN .....	28
Impregnace .....	29
Amphibia 3000 Grip – Volteco .....	29

DECOPIERRE .....	31
------------------	----

PŘÍKLADY POUŽITÍ VÝROBKŮ A TECHNOLOGIÍ .....	32
--	----

REFERENCE .....	33
-----------------	----

## Jsme autorizovaný zástupce firmy Bornit v ČR a SR



Vážený obchodní příteli,

Vzhledem k opakovaným případům, kdy jsme zjistili, že do ČR byly dovezeny výrobky firmy Bornit, u kterých nebyl identifikovatelný původ, prohlašujeme, že firma Realsan Group SE je jediným autorizovaným partnerem firmy Bornit v oblasti pozemního stavitelství v ČR.

Odpovědnost a garance za výrobky firmy Bornit, mohou být pouze za ty výrobky, jejichž šarže jsou v souladu s dodacími listy firmy Realsan Group SE.

V opačném případě je reklama těchto výrobků bezpředmětná.

Ing. Petr Čeliš  
CEO

Realsan Group SE  
Ruprechtická 732/8

460 01 Liberec  
Mob: 602 44 11 13  
Email: [celis@realsan.cz](mailto:celis@realsan.cz)  
Tel. 486 246 601-3, DIČ: CZ28701064  
[www.baurex.cz](http://www.baurex.cz)

Sehr geehrte Geschäftsfreunde,

Aus gegebenen Anlass, dass wiederholt Fälle aufgetreten sind, wo wir entdeckten, dass in die ČR Produkte der Firma BORNIT-Werk Aschenborn GmbH eingeführt wurden, deren Ursprung nicht zu identifizieren war, erklären wir hiermit, dass die Firma Realsan Group SE der einzige autorisierte Partner der Firma BORNIT-Werk Aschenborn GmbH im Bereich Hochbau in der ČR ist.

Die Verantwortung und Garantie für gelieferte Produkte der Firma BORNIT-Werk Aschenborn GmbH, können nur für die Produkte gelten, deren Chargen im Einklang mit den Lieferscheinen von der Firma Realsan Group SE in Übereinstimmung zu bringen sind.

Anderenfalls ist eine Reklamation von diesen Produkten bei uns nicht möglich.

Dipl.-Beribswirt Jörg Schramm  
BORNIT-Werk Aschenborn GmbH

BORNIT-Werk Aschenborn GmbH  
Verkaufsbüro Dresden  
Frieborn- Straße 67-69  
01109 Dresden  
Tel. +49-351-2816679 Fax +49-351-2816679  
Internet: [www.bornit.de](http://www.bornit.de) / mail: [info@bornit.de](mailto:info@bornit.de)

27.01.15





## Sanační tepelně-izolační omítky

Klíčová kritéria pro výběr řešení sanace vlhkého zdiva z pohledu zákazníka jsou následující: CENA, ČAS a SPOLEHLIVOST. Cenu řešíme přes přidanou hodnotu, kdy se zabýváme tím, za jak dlouho se nám měřitelně investice vrátí a co nám ekonomicky přinese. V rámci sanace vlhkého zdiva již nestačí, že je objekt suchý a bez solných výkvětů a plísní. Moderní sanační omítky musí mít další přidanou hodnotu v podobě tepelně-izolačních vlastností, kdy se jejich  $\lambda$  pohybuje pod hodnotou 0,07 W/mK. Trend, který bude nyní několik let na dynamickém vzestupu, se nazývá energetická sanace vlhkého zdiva, respektive „zateplování vlhkého zdiva zevnitř“.



### Nanosan – sanační tepelně-izolační omítky dle WTA



**Spotřeba:**  
7 kg / m<sup>2</sup> / tl. 2 cm

**Balení:**  
7 kg

Čistě vápenná suchá maltová směs s hydrofobními účinky, vhodná pro vnější i vnitřní prostředí. Má vysoké tepelně-izolační vlastnosti (v porovnání s klasickou omítkou 17× vyšší) a používá se pro složité případy sanací vlhkého zdiva pod úrovní terénu, kde je vysoké riziko kondenzační vlhkosti a je zde požadavek zateplení objektu. Neobsahuje cement, je pouze na bázi metakaolínu. Aplikace je možná ručně. Splňuje požadavky WTA.

### Nanosan strojní



**Spotřeba:**  
7 kg / m<sup>2</sup>

**Balení:**  
7 kg

Čistě vápenná suchá maltová směs s hydrofobními účinky, vhodná pro vnější i vnitřní prostředí. Má vysoké tepelně-izolační vlastnosti (v porovnání s klasickou omítkou 17× vyšší) a používá se pro složité případy sanací vlhkého zdiva pod úrovní terénu, kde je vysoké riziko kondenzační vlhkosti a je zde požadavek zateplení objektu. Neobsahuje cement, je pouze na bázi metakaolínu. Splňuje požadavky WTA. Pouze pro strojní aplikaci!

### Baurex-AQUA



**Spotřeba:**  
9 kg / m<sup>2</sup> / tl. 2,5 cm

**Balení:**  
20 kg

Jednovrstvá, jednokomponentní, hydrofilní jádrová sanační omítky s tepelně-izolačními vlastnostmi, vhodná pro zdivo obsahující vysokou vlhkost. Použití ve vnějším i vnitřním prostředí. Může fungovat i jako hydrofobní omítky (pomocí hydrofobizačního nátěru Baurex-Hydro). Díky vyšší teplotě na povrchu omítky zabraňuje vzniku kondenzační vlhkosti. Pórovitost zatvrdlé malty 60–74 %. Vhodná pro objekty zasažené povodněmi (zavlhle a solemi poškozené zdivo).

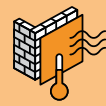
### Baurex-SAN



**Spotřeba:**  
25 l / m<sup>2</sup> / tl. 2,5 cm

**Balení:**  
50 l

Jednovrstvá, jednokomponentní, hydrofilní jádrová sanační omítky s tepelně-izolačními a sušícími účinky. Použití ve vnějším i vnitřním prostředí. Může fungovat i jako hydrofobní omítky (pomocí hydrofobizačního nátěru Baurex-Hydro). Díky vyšší teplotě na povrchu omítky zabraňuje vzniku kondenzační vlhkosti. Objemová hmotnost v suchém stavu 410 kg / m<sup>3</sup>, pórovitost zatvrdlé malty >40 %.



## Jádrová omítka Baurex SMS NEW



**Spotřeba:**  
8 kg / m<sup>2</sup> / tl. 2,5 cm

**Balení:**  
20 kg

Suchá maltová směs s vysoce lehkým kamenivem, zajišťujícím tepelně-izolační účinky, obsahující vysokopecní cement, která je společně s přísadou Baurex-N určena k sanaci vlhkého zdiva ve vnitřním i vnějším prostředí. Použití jako prostřík či jádrová omítka, vhodný podklad pro Vápenný štuk Interiér. Pouze ruční zpracování. Neobsahuje vápno. Objemová hmotnost v suchém stavu 530 kg /m<sup>3</sup>, pórovitost zatvrdlé malty >40 %.

## Nanotherm DUO



**Spotřeba:**  
20 l + 4 kg / m<sup>2</sup> / tl. 2 cm

**Balení:**  
50 l + 20 kg

Čistě vápenná dvoukomponentní tepelně-izolační vysoušecí omítka s hydrofilními účinky vhodná především do vnitřního prostředí, ale lze ji použít i v exteriéru. Míchá se na stavbě z vápenné kaše a suché maltové směsi. Je vysoce porézní a díky alkalickému charakteru zabraňuje šíření plísní. Zlepšuje sanační, tepelně-izolační i protipožární vlastnosti. Neobsahuje cement, pouze na bázi metakaolínu. Produkt je určen pouze pro profesionální aplikační firmy. Pro správnou aplikaci je vždy nutné zajistit odstranění příčiny vlhkosti. Při použití v exteriéru doporučujeme doplnit hydrofobní finální vrstvu.

## Nanotherm MONO



**Spotřeba:**  
14 kg / m<sup>2</sup> / tl. 2 cm

**Balení:**  
50 l

Čistě vápenná omítka s tepelně-izolačními vlastnostmi a vysoušecími účinky. Je určena pro vnitřní i vnější zateplení objektu, především tam, kde kontaktní zateplení není možné. Dále je vhodná pro napojení na sanační tepelně-izolační omítku tak, aby bylo využito maximálního efektu energetické sanace vlhkého zdiva a cenové optimalizace.

## UNISAN špric



**Spotřeba:**  
1,4 kg / m<sup>2</sup> / tl. 5 mm  
a pokrytí 70 %

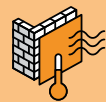
**Balení:**  
20 kg

Prostřík/špric s tepelně-izolačními vlastnostmi, pro úpravu podkladu pod všechny typy lehčených tepelně izolačních jádrových a sanačních omítek. Výrazně zvyšuje přílnavost následně aplikovaných vrstev k běžným zdicím materiálům – cihelné, betonové, kamenné, smíšené zdivo. Vhodný pro ruční i strojní zpracování pro vnější i vnitřní použití.

## UKÁZKA

Bosáže na MO Pohořelec  
(Nanosan)





## Doplňkové produkty

Specializace sanace vlhkého zdiva je velmi rizikový obor, který by měl vždy preferovat komplexní sanaci vlhkého zdiva. V praxi to znamená důraz jak na odstranění příčiny vlhkosti, tak na odstranění jejích důsledků. Zvláště riziková kategorie je sanace vlhkosti zdiva pod úrovní terénu, kde je třeba si vždy vyžádat návrh řešení na základě stavebně technického průzkumu od odborné firmy.



### Jádrová omítka Baurex SMS



**Spotřeba:**  
38 kg / m<sup>2</sup> / tl. 2,5 cm

**Balení:**  
30 kg

Suchá maltová směs obsahující síranovzdorný cement, která je po rozmíchání s vodou a přísadou Baurex-N určena pro sanaci vlhkého zdiva ve vnitřním i vnějším prostředí. Jádrová omítka funguje v přímém kontaktu s vlhkou zdí. Je vysoce porézní. Užívá se i jako postřík a je vhodným podkladem pro štukovou vrstvu. Určena je pro ruční zpracování. Neobsahuje vápno. Tato dvousložková sanační omítka patří mezi nejefektivnější způsoby sanace vlhkého zdiva. Doporučujeme kombinovat s ochrannými vrstvami proti solím Hydrofobizérem či Rozdělovačem vody.

### Baurex-N



**Spotřeba:**  
• 0,5 l / 10 m<sup>2</sup> / tl. 2,5 cm

**Balení:**  
• 0,5 l  
• 1 l

Tekutá přísada do suchých maltových směsí Baurex SMS či Baurex SMS NEW zajišťující jejich vysokou prodyšnost i dobrou přilnavost na hladké povrchy. Je rovněž určena pro výrobu sanační omítky na stavbě, a to smícháním s plaveným pískem bez jílových příměsí a portlandským cementem. V žádném případě nepřidávat vápno. Patří mezi nejlevnější způsoby řešení důsledků vlhkosti především soklových částí budov.

### Rozdělovač vody



**Spotřeba:**  
2–5 kg / m<sup>2</sup>

**Balení:**  
25 kg

Suchá prášková směs ředitelná vodou, která rozloží bodové zatížení tlakové vody na klasickou vzlnající vlhkost, čímž dočasně zamezí přístupu vlhkosti a solí, a umožní tak vyzrání sanační omítky. Rozdělovač vody propouští molekulu páry, nepropouští však molekulu vody. Eliminuje bodový tlak až do 2 atmosfér. Aplikuje se ručně. Použití ve vnějším i vnitřním prostředí pod úrovní terénu a do cca 0,2 m nad terénem.

### Rychlovazný cement-Schnellzement



**Balení:**  
• 5 kg

Šedý montážní rychletuhnoucí cement pro vnější i vnitřní použití. Funguje jako náhrada sádky, na kterou by následně nebylo možné sanační omítky aplikovat. Nesmršťuje se, nepraská, odolává vyšším teplotám, nevykvétá a nekoroduje. Doba tvrdnutí cementu je 5–10 min.



## Vápenný štuk INTERIÉR



**Spotřeba:**  
2,5 kg / m<sup>2</sup> / tl. 2 mm

**Balení:**  
35 kg

Čistě vápenný štuk určený pro povrchovou úpravu stěn ve vnitřním prostředí (především v oblasti památkové péče). Dobrá přílnavost a porezita, vysoká vydatnost. Pouze ruční aplikace. Vhodný jako štuková vrstva pro veškeré sanační omítky (Baurex SMS NEW, Baurex-SAN, Baurex-AQUA, Nanosan, Nanotherm, ...).

## Minerální štuk Exteriér



**Spotřeba:**  
2,7 kg / m<sup>2</sup> / tl. 2 mm

**Balení:**  
35 kg

Minerální štuk vhodný pro povrchovou úpravu stěn ve vnějším prostředí. Obsahuje speciální přísadu, která po vytvrzení omítky vytvoří celoplošně armovací vrstvu. Aplikace je možná ruční i strojní. Vhodný jako štuková vrstva pro veškeré sanační omítky (Baurex-SAN, Baurex-AQUA, Nanosan, Nanotherm, Jádrová omítky Baurex SMS, ...).

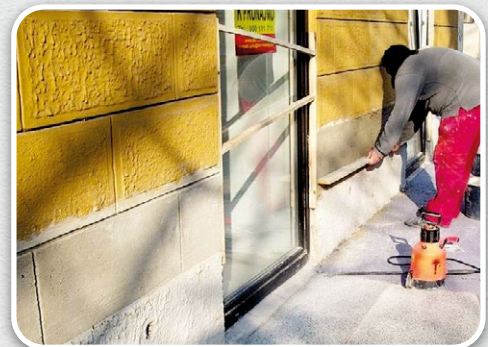
### UKÁZKA

Aplikace sanačních omítek  
Baurex SMS na budově  
ZŠ Baarova v Praze



### UKÁZKA

Aplikace Hydrofobizéru  
a sanační omítky  
Baurex SMS při sanaci  
fasády v ul. Údolní v Brně





## Klinosan – bioklimatické materiály

KLINOSAN omítka / stěrka jsou produkty, které na základě unikátního plniva klinoptilolit, jenž se vyznačuje jedinečným prostorovým uspořádáním atomů vytvářejícím molekulové síto eliminující halogenové sloučeniny ve vzduchu, přispívají k vytvoření zdravého a ekologického prostředí.

KLINOSAN stěrka nachází využití zejména pro trvalé odstranění plísní, KLINOSAN omítka pak v prostorech s vysokými nároky na čistotu vzduchu: zdravotnická zařízení, restaurace (eliminace pachů), koupelny (regulace vlhkosti), historické budovy se smíšeným zdivem, prostory s vysokými nároky na vnitřní klima (školní zařízení, posilovny, bazény, domy pro zdravé bydlení), chemické provozy a laboratoře.



### KLINOSAN stěrka



**Spotřeba:**  
5 kg / m<sup>2</sup> / tl. 5 mm

**Balení:**  
• 5 kg  
• 15 kg

Bioklimatická stěrka na bázi klinoptilolitu, která trvale ochrání stěny před vznikem plísní. Odstraňuje příčinu vzniku plísní, kterou je zpravidla vysoká kondenzační vlhkost v místnosti (díky izotermické reakci). Zároveň má antibakteriální účinky. Aplikace ruční (zednickou lžící či hladítkem), i bez odstranění původního podkladu (splňuje-li technické požadavky na soudržnost, pevnost atd.), stačí oškrábat povrchovou vrstvu (malbu).

### KLINOSAN omítka



**Spotřeba:**  
25 kg / m<sup>2</sup> / tl. 25 mm

**Balení:**  
25 kg

Bioklimatická antibakteriální jádrová omítka pro zdravé vnitřní prostředí. Bioklimatická omítka má antibakteriální účinky, zabraňuje vzniku plísní, eliminuje halogenové sloučeniny, pohlcuje pachy, čistí vzduch a vytváří zdravé klima snížením množství kladných iontů. Aplikace ruční (zednickou lžící či hladítkem).

### KLINOSAN Restart



**Spotřeba:**  
50–100 ml / m<sup>2</sup>  
(dle savosti podkladu)

**Balení:**  
500 ml

Přípravek zabráňující šíření spor plísní. Používá se před aplikací KLINOSAN – bioklimatické stěrky či omítky. Zničí plísně tam, kam je aplikován, aby se tyto nerozmnožovaly při mechanickém odstraňování poškozené malby, kterou je nutné před aplikací Klinosan stěrky/omítky oškrábat. Používá se jako samostatný prostředek (NE jako přísada do barev, nátěrů, omítek atd.). Po uschnutí není Klinosan Restart zdraví škodlivý.

### KLINOSAN Color – ořevzdorná



**Spotřeba:**  
220–260 ml / m<sup>2</sup>

**Balení:**  
• 5 l  
• 16 l

Ořevzdorná **bílá** vnitřní **vápenná** malířská barva. Vyznačuje se nízkým obsahem těkavých organických látek a absencí těžkých kovů. Má vysokou paropropustnost a díky vysokému obsahu hašeného vápna i silné dezinfekční účinky – poměrně dlouhou dobu je schopna chránit ošetřený povrch před nejrozšířenějšími druhy plísní. Je vhodná i pro aplikaci na sanační omítky.





## KLINOSAN Color – omyvatelná



Spotřeba:  
220–260 ml / m<sup>2</sup>

Balení:  
• 5 l  
• 16 l

Omyvatelná **silikátová** vnitřní malířská barva v 11 základních matných **tónovaných odstínech**. Má mimořádně nízký obsah těkavých organických látek a neobsahuje těžké kovy a změkčovadla. Má vysokou paropropustnost, díky čemuž je vhodná i pro aplikaci na sanační omítky. Používá se zejména v objektech náročných a zdravé vnitřní prostředí (školy/školky, nemocnice, hotely, domovy důchodců, ...) a čím dál více i v rodinných domech.

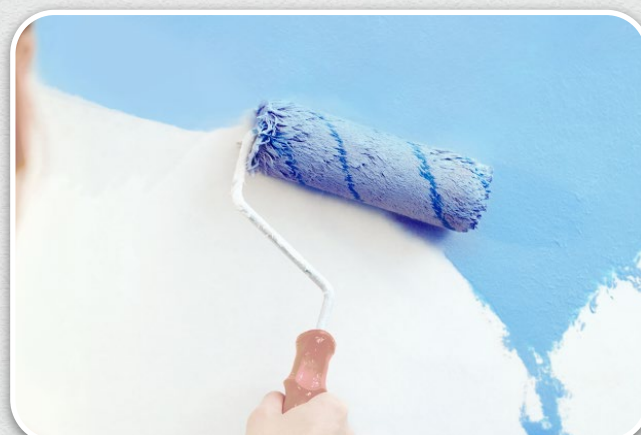
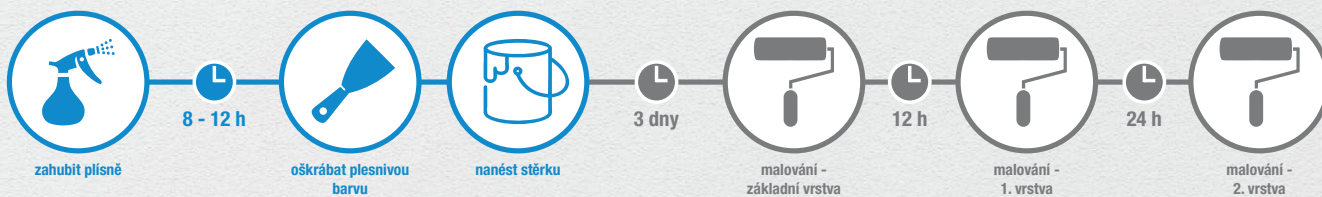
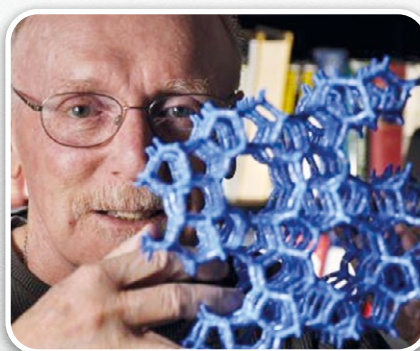
## JAK A CO ŘEŠÍ BIOKLIMATICKÉ MATERIÁLY?

Bioklimatická omítky či bioklimatická stěrka dokáží díky mechanotermicky aktivovanému přírodnímu plnivu z klinoptilolitu vytvářet bioaktivní molekulární síto, které svou trojrozměrnou krystalickou mřížkou s pravidelně uspořádanými póry o celkovém vnitřním povrchu 36 m<sup>2</sup>/g dokáže vyvázat pevné, kapalné i plynné látky na principu iontové selektivity, kdy dochází k výměně kationtů jak z povrchu klinoptilolitu, tak z jeho vnitřní struktury za molekuly mykotoxinu, amoniaku, těžkých kovů, chloru.

Tepelný most v novostavbě či po provedení rekonstrukce ▼

Škody způsobené plísními ve starých opuštěných objektech ►►

Plísně jako důsledek nerespektování fyzikálních zákonů v nových objektech ►►►





## Hydrofobizační injektáže

Tento injektážní hydrofobizační systém patří v Evropě k nejpoužívanějším a nejúčinnějším v oblasti pozemního stavitelství. Jedná se o vytvoření dodatečné vodorovné hydroizolace chemickou metodou. Chemický roztok je do zdiva injektován vyvrtanými otvory. Tento proces je časově nenáročný a je možné ho opakovat bez nutnosti dalšího zásahu do statiky objektu. Ideální je i pro řešení detailů – rohů, koutů apod.



### Dicosil 100



**Spotřeba:**  
20 l / m<sup>2</sup>

**Balení:**  
• 10 l

Tekutý injektážní prostředek na bázi hydrofobizovaných silikonátů. Používá se k dodatečnému vytvoření horizontálních clon proti vztlínající vodě v betonu, zdivu a omítce. Aplikace se provádí beztlakovou i tlakovou chemickou injektáží.

### Dicosil 110 – koncentrát



**Spotřeba:**  
2 l koncentrátu / m<sup>2</sup>

**Balení:**  
10 l

Tekutý injektážní prostředek na bázi hydrofobizovaných silikonátů. Používá se k dodatečnému vytvoření horizontálních clon proti vztlínající vodě v betonu, zdivu a omítce. Aplikace se provádí beztlakovou i tlakovou chemickou injektáží. Používá se pouze ve zředěné podobě 1:9 s vodou.

### Aquabariér 3



**Balení:**  
• 600 ml  
• 5 l  
• 30 l

Speciální krém na bázi silan/siloxanů s hydrofobizačními účinky pro injektáž zdiva. Používá se ve formě emulze proti kapilárně vztlínající vlhkosti. Speciální tuba se vkládá do montážní pistole případně speciálního stroje, kterým se provádí vtlačení krému do předem vyvrtaných otvorů. Používá se pro objekty s vysokou vlhkostí a vysokým stupněm zavlhčení.

Množství účinné látky 80 %, hustota: 0,90 g/cm<sup>3</sup>

### Realsil 500 – koncentrát



**Spotřeba:**  
0,7–1,2 l koncentrátu/m<sup>2</sup>

**Balení:**  
10 l

Siloxanový bezrozpouštědlový koncentrát pro injektáž zdiva proti vztlínající vlhkosti. Proniká do velmi malých pórů a kapilár, jednoduše ředitelný vodou, dlouhodobá účinnost a stabilita i ve velmi vlhkém zdivu (až při 95% zavlhčení). Aplikace tlakovou i netlakovou injektáží pro cihlové, kamenné i smíšené zdivo.



## Realsil Mikro – koncentrát



**Spotřeba:**  
1,5–2 l koncentráту/m<sup>2</sup>

**Balení:**  
10 l

Silan-siloxanový bezvodý a bezrozpouštědlový koncentrát pro injektáž zdiva proti vztlínající vlhkosti. Proniká do velmi malých pórů a kapilár, jednoduše ředitelný vodou, dlouhodobá účinnost a stabilita i ve velmi vlhkém zdivu (až při 95% zavlhčení). Aplikace tlakovou i netlakovou injektáží pro cihlové, kamenné i smíšené zdivo.

## Realsil Z



**Spotřeba:**  
20 l/m<sup>2</sup> plochy zdiva

**Balení:**  
• 10 l  
• 25 l

Realsil Z je hydrofobizační injektážní prostředek s trvale zpevňujícími účinky. Lze ho použít i ve velmi vlhkém zdivu. Je vyráběn ze stabilní disperze oddělených nanometrických částic složených ze 100% amorfních silikonových dioxinů a dalších aditiv a hydrofobizujících přísad. Viskozita blízká vodě, aplikuje se pomocí nízkotlakové injektáže proti vztlínající vlhkosti či pro zpevnění zdiva.

## Realsil PR



**Spotřeba:**  
13,5 l/m<sup>2</sup>

**Balení:**  
• 10 l  
• 20 l

Injektážní pryskyřice proti vztlínající vlhkosti na bázi křemičitanů a methylsilanolátu. Neobsahuje organická rozpouštědla (VOC). Vysoká účinnost i ve velmi vlhkém zdivu (až 95%). Hydrofobizuje a zároveň zužuje póry a kapiláry. Přímou přípravou k použití, není potřeba ho před aplikací ředit. Využívá se pro sanaci zdiva v cihlovém, betonovém i kamenném zdivu proti vztlínající vlhkosti. Aplikuje se tlakovou i netlakovou injektáží.

## UKÁZKA

Injektáž krémy Aquabariér  
zámek Moravské Budějovice



## UKÁZKA

Dvouřadá injektáž





# Speciální gelové utěsňující injektáže

Moderní injektážní systémy na bázi akrylátových gelů se vyznačují nízkou viskozitou, vysokou reakční rychlostí, flexibilitou, odolností i šetrností k životnímu prostředí. Používají se k vytvoření horizontální clony proti kapilárnímu pronikání vlhkosti, k plošné hydroizolaci ve stavebním dílci nebo k vnější hydroizolaci pomocí gelové clony v sousedící zemině – rubová injektáž. Potenciál využití této technologie v pozemním stavitelství nabývá stále větších rozměrů.



## Rubbertite



Balení:  
21,3 kg  
Číslo produktu:  
336 012

Tříložkový hydrogel na bázi akrylátu, vytvrzuje se na gumo-elastickou, flexibilní hmotu s nízkou viskozitou. Použití na rubové injektáže k utěsnění trhlin (v kombinaci s Polinitem) a na injektáže zdiva proti zemní vlhkosti. Chemicky odolný (kyseliny, louhy, rozpouštědla, pohonné hmoty...). Lze použít i proti tlakové vodě.

## Variotite



Balení:  
21,3 kg  
Číslo produktu:  
336 022

Tříložkový hydrogel s extrémně vysokou průtažností. Použití na rubové injektáže, k zastavení průniku vody či k sanaci styčných (dilatačních) spár (u spár doporučujeme použití ve směsi s výrobkem Polinit).

## Polinit



Balení:  
10 kg  
Číslo produktu:  
336 067

Polymerní iniciační prostředek na polyakrylátové bázi. Používá se společně s Rubbertite k sanaci trhlin a na clonovou injektáž nebo společně s Variotite při sanaci spár. Použitím výrobku místo vody při míchání složky B se zvyšuje pružnost a přídržnost gelů na silikátové podklady a omezuje smrštění gelových částic.

## Ecocryl



Balení:  
22 kg  
Číslo produktu:  
336 073

Tříložkový, vodou ředitelný hydrogel na akrylátové, či metakrylátové bázi. Vytvrzením vzniká elastická hmotu o nízké viskozitě. Použití při clonové a rubové injektáži, na injektáž zdiva proti zemní vlhkosti.



## Zpoždovač Ecocryl



Balení:  
1 kg

Číslo produktu:  
357 817

Nažloutlá kapalina, která slouží jako složka pro akrylgelovou injektáž Ecocrylem a způsobuje delší reakční časy pro zgelovatění.

## Reacryl 3



Balení:

- pryskyřice – 25 kg
- katalyzátor KT34 – 0,7 kg
- aktivátor AV34 – 0,45 kg

Vícesložková injektážní pryskyřice na akrylátové bázi. Možnost naředění materiálu až na 15 % pevných částic (snížení viskozity). Použití na rubovou injektáž, k hydroizolaci betonových a zděných staveb pod úrovní terénu (sklepy, podzemní parkoviště...). Chemicky odolný (ropné produkty, minerální a rostlinné oleje, mastnota). Trvale pružný i pod vodou.

## Reacryl 4



Balení:

- pryskyřice – 25 kg
- katalyzátor KT34 – 0,7 kg
- aktivátor AV34 – 0,45 kg
- zpomalovač ZP40 – 25 kg

Vícesložková injektážní pryskyřice na akrylátové bázi s možností prodloužení doby gelace pomocí Zpomalovače ZP40. Možnost naředění materiálu až na 22 % pevných částic (snížení viskozity). Použití jako Reacryl 3 + utěšňování trhlin (beton, skály), tunelových spojů, zpevnění staveb a dutin. Lze provést řízené pronikání vody (např. při hloubení tunelů). Chemicky odolný (ropné produkty, minerální a rostlinné oleje, mastnota). Trvale pružný i pod vodou.

## UKÁZKA

Injektáž akrylátovými gely  
Ekocentrum Trkmanka



## UKÁZKA

Ukázka rubové injektáže,  
která umožňuje vytvořit  
vnější izolaci stavby  
zevnitř (tam, kde není  
možné realizovat odkop).





# Bitumenové (asfaltové) hydroizolace

Bitumenové (asfaltové) hydroizolace jsou jedním z typů efektivních plošných hydroizolací podlah a svislých konstrukcí. Řadí se mezi ně asfaltové stěrky či vodou ředitelné emulze. Používají se dle typu k hydroizolaci proti zemní vlhkosti, netlakové i tlakové vodě, pod úrovní terénu či proti radonu. Vytváří velmi účinnou, bezešvou hydroizolaci bez použití plamene. V SRN zaujímá tato technologie 80 % všech použitých hydroizolací proti zemní vlhkosti v pozemním stavitelství.



## Profidicht 1K Fix – stěrková izolace


**Spotřeba:**

- zemní vlhkost: 3,5 l / m<sup>2</sup> / 3 mm
- beztlaková voda: 4,5 l / m<sup>2</sup> / 4 mm

**Balení:**

32 l

**Množství na paletě:**

18 ks (576 l)

Jednosložková asfaltová hydroizolační stěrka plněná polystyrenem, pružná, vodonepropustná, překrývá trhlinky v podkladu. K vytváření vnějších, trvalých, pružných hydroizolací stavebních částí pod úrovní terénu. Může být použita na svislé i vodorovné plochy. Izoluje proti netlakové i tlakové vodě i proti radonu. Aplikace za studena.

## Fundamentflex 2K (stěrková izolace)


**Spotřeba:**
4 l / m<sup>2</sup> / 3 mm (zemní vlhkost)
**Balení:**

30 l

**Množství na paletě:**

18 ks (540 l)

Pastovitá, pevná, dvousložková, polystyrenem plněná hydroizolační stěrka z modifikovaného asfaltu, která se nanáší v tlustých vrstvách. V jedné vrstvě lze nanést až 7 mm. Používá se k hydroizolacím proti netlakové i tlakové vodě u základů, sklepů, podzemních garáží, balkonů, teras atd. Stěrka se hydraulicky vytvrzuje, což znamená, že ji můžeme použít i v prostředí, kde probíhá její vysychání delší dobu.

## Unibit


**Spotřeba:**
0,3 l / m<sup>2</sup>
**Balení:**

- 10 l
- 25 l

Bezropouštědlová asfaltová emulze, modifikovaná latexem. Používá se k hydroizolačním nátěrům betonu, omítek a stavebních děl proti zemní vlhkosti, dále jako penetrační nátěr pro bitumenovou stěrku a k sanacím asfaltových střešních krytin.

## Třírohá páska 5 × 5 – Dreiecksband


**Balení:**

6,25 m

Natavitelný, vysoce pružný pás z asfaltu modifikovaného elastomerem, určený k utěsnění spár a předepsanému zaoblení styku vodorovné a svislé izolace. Utěsňuje spáry mezi betonovými dílci, skružemi a trhlinami. Vytváří vhodný doplněk pro řešení utěsnění detailu a následnou aplikaci bezešvé hydroizolace Profidicht 1K Fix.



## Profidicht 2K Winter



**Spotřeba:**  
cca 4,1 kg / m<sup>2</sup>

**Balení:**  
24+8 kg

Dvousložková hydroizolační asfaltová stěrka (PMBC), vyztužená vlákny a modifikovaná polymery. Její hlavní odlišností je možnost aplikace až do -5 °C (teplota podkladu), lze ji tedy použít zejména v jarních a podzimních měsících, kdy teplota běžně padá pod +5 °C a kdy zpravidla venkovní aplikace bitumenů není možná (je „zimní“ alternativou pro stěrku Profidicht 1K Fix). Skládá se z bitumenové emulze a reakčního prášku, díky kterému je v krátké době po nanesení suchá a odolná proti dešti. Neobsahuje rozpouštědla.

## Fundamentgrund Winter



**Spotřeba:**  
0,2 l / m<sup>2</sup>  
(v závislosti na savosti podkladu)

**Balení:**  
20 l

Fundamentgrund Winter je bezrozpuštědlový červeně zbarvený penetrační nátěr používaný zejména jako základový nátěr pod Profidicht 2K Winter při teplotách pod +5 °C. Má dobrou přídržnost k betonu, zdivu, omítkám a všem dalším podkladům, běžným na stavbách. Snižuje savost podkladu a omezuje nebezpečí zatečení vody do izolace. Neobsahuje rozpouštědla.

## Profidicht Hybrid 2K



**Spotřeba:**

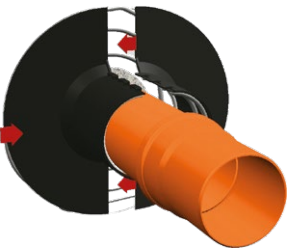
- půdní vlhkost: 3,5 kg / m<sup>2</sup> / 3,5 mm
- prosakující voda: 4,5 kg / m<sup>2</sup> / 4,5 mm
- lepení izolačních desek: 1,5 kg / m<sup>2</sup>

**Balení:**  
24 kg

**Množství na paletě:**  
18 ks

Vysoce flexibilní, dvousložková, rychleschnoucí reaktivní hmota na minerální a bitumenové bázi k vnější hydroizolaci staveb. Použití: ve styku s půdou i v oblasti soklů budov, svíslé i vodorovné plochy, izolace podlahových desek, balkonů, teras atd. Odolnost proti dešti již po 2–3 hodinách. Již po 24 hodinách lze na Profidicht Hybrid 2K nanést omítku či ho natřít i mechanicky zatížit.

## BORNIT Easy Pipe



**Balení:**  
2 poloviny příruby (manžety),  
1x 310 ml lepidla (kartuše),  
1 pár jednorázových gumových rukavic

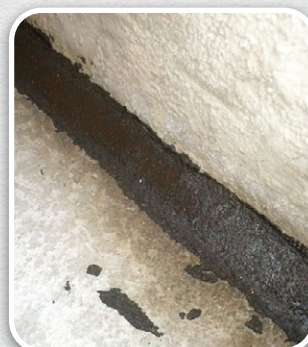
BORNIT EasyPipe je systém určený pro těsnění prostupů proti tlakové vodě a používá se jako celistvý systém, včetně dodávaného lepidla (BORNIT EasyPipe-Kleber). Tento systém těsnění prostupů doporučujeme kombinovat s ostatními plošnými hydroizolacemi Bornit.

## UKÁZKA

Klubové zařízení  
firmy FRIM ▶

Třírohá páska detail  
(bytový dům Roháčova) ▶▶

Ministerstvo obrany ČR  
Praha-Pohořelec ▶▶▶





## Silikátové hydroizolace

Silikátové hydroizolační hmoty jsou směsi ze speciálních cementů a plniv, které jsou určeny především pro hydroizolaci betonových nebo zděných ploch, balkonů a teras. Nejčastěji bývají ve formě suchých práškových směsí.



### Disperze – Haftemulsion



**Spotřeba:**  
0,2 kg / m<sup>2</sup>

**Balení:**  
10 kg

Vodouředitelná měkkčená disperze na bázi karboxybutadienstyren latexu. Používá se pro zlepšení přídržnosti a elasticity silikátové hydroizolace. Váže vodu, a napomáhá tak rychlejšímu vysychání. Zvyšuje odolnost proti chemikáliím.

### Silikátová hydroizolace – Dichtungsschlämme



**Spotřeba:**  
• zemní vlhkost a beztlaková voda: 2 kg / m<sup>2</sup>  
• tlaková voda: 3 kg / m<sup>2</sup>

**Balení:**  
25 kg

Silikátová hydroizolace Dichtungsschlämme je suchá prášková směs vyznačující se vysokou pevností a odolností proti chemickým a mechanickým vlivům. Neobsahuje sodu ani chloridy. Používá se na hydroizolaci styku vodorovných i svislých ploch z cihlového zdiva, betonu či ploch s cementovým povrchem (například koupelny, sprchové kouty, sklepy). Izoluje proti zemní vlhkosti, netlakové i tlakové vodě (do 5 m vodního sloupce).

### Silikátová pružná hydroizolace – Elastikschlämme



**Spotřeba:**  
3,0 kg / m<sup>2</sup> / 2 mm

**Balení:**  
• 25 + 8 kg

Dvousložková suchá prášková směs s kapalnou složkou. Vytváří vodotěsnou, pružnou a obrusu odolnou vrstvu. Po odpaření vody je izolace stálá v mrazech, odolná vůči posypovým solím i změnám teplot. Překryje trhlinky až do 0,6 mm šíře. Používá se k izolacím teras, balkonů, vodních nádrží, i bazénů. Na základě vysoké pružnosti je vhodná pro izolaci povrchů, které budou vystaveny vysokému oděru (např. izolace teras, balkonů, bazénů).

### Bornit SB1 – minerální hmota



**Spotřeba:**  
2-2,5 kg / m<sup>2</sup>

**Balení:**  
15 kg

Rychlovazná minerální prášková hmota s vysokou odolností proti agresivní podzemní vodě a proti silnému vodnímu tlaku. Používá se ve směsi s SB2 a SB3. Celý systém SB1, SB2 a SB3 funguje jako dodatečná hydroizolace sklepních místností či hydroizolace šachet. Izoluje i proti negativnímu tlaku vody.





## Bornit SB2 – reaktivní prášek



**Spotřeba:**  
1–2 kg / m<sup>2</sup>

**Balení:**  
15 kg

Reaktivní prášek s extrémně krátkou dobou tuhnutí. V průběhu několika sekund utěsní místa průniku vody. K plošnému zamezení průniku tlakové vody se používá ve směsi s SB1 a SB3. Celý systém SB1, SB2 a SB3 funguje jako dodatečná hydroizolace sklepních místností či hydroizolace šachet.

## Bornit SB3 – reaktivní tekutina

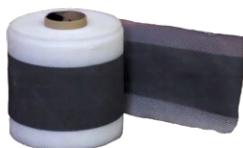


**Spotřeba:**  
0,5 kg / m<sup>2</sup>

**Balení:**  
12 kg

Reaktivní tekutina určená ke zkřemenění. Účinná látka proniká hluboko do podkladu a reaguje tam na vodonepropustná spojení. Aplikuje se nátěrem. Celý systém SB1, SB2 a SB3 funguje jako dodatečná hydroizolace sklepních místností či hydroizolace šachet. Izoluje i proti negativnímu tlaku vody.

## Těsnící bandáž – šedá



**Balení:**  
50 m

Pružná polyesterová páska kaširovaná ve střední části kaučukem. Vodotěsná, propustná pro vzduch a páru, vhodná na střechu i stěny. Stálá proti slabým kyselinám i zásadám. Pro přemostění kritických míst (těsnění rohů) či pro flexibilní překrytí stavebních spár a hran.

## Krystalizační pojezdové hydroizolace

Krystalizační hydroizolace jsou speciální výrobky, které vytvářejí hydroizolaci ve vnitřní struktuře stavební konstrukce (betonu) a odolávají tlakové vodě až do 7 atmosfér. Fungují tak, že vyplní kapilární systém betonu svými krystaly, tím dojde k utěsnění pórů a k zamezení průniku vlhkosti a vody. Výhodou této izolace je, že není náchylná na mechanické poškození a její životnost je stejná jako životnost betonové konstrukce.



## Sikkaton – B



**Spotřeba:**  
0,8–2,2 kg / m<sup>2</sup>

**Balení:**  
• 5 kg  
• 25 kg

Jednosložková prášková směs na bázi cementu, křemičitého plniva a účinných látek. Prášková směs je po smíchání s vodou určena pro hydroizolace betonu na principu krystalizace. Izoluje proti vlhkosti, tlakové vodě, ropným produktům. Vhodná pro izolaci čerpacích stanic, podzemních parkovišť, ČOV, jímek či nádrží na pitnou vodu. Izolace je mechanicky neporušitelná. Neizoluje proti radonu.



## Sikkaton – A



**Spotřeba:**  
5 l / m<sup>2</sup>

**Balení:**  
25 l

Vodotěsnící přísada, která se přidává do cementových omítek, potěrů a betonů k odstranění skrytých vad v důsledku průsaku spodních vod. Omítka, beton nebo potěr s touto přísadou odolává zvýšené vlhkosti, prosakující nebo tlakové vodě. Neizoluje proti radonu.

## Betonplast



**Spotřeba:**  
0,7 kg / m<sup>2</sup>

**Balení:**  
5 kg

Jednosložková prášková směs na bázi cementu, křemičitého plniva a modifikujících přísad. Vysoká přídržnost k podkladu, pevnost, odolnost proti mrazu i rozmrazovacím solím. Vhodná pro tenkovrstvou opravu a reprofilaci betonových konstrukcí nebo jako stěrka pro finální estetickou úpravu. Nemá hydroizolační vlastnosti.

### UKÁZKA

Aplikace Sikkatonu,  
Rezidence Melicharka



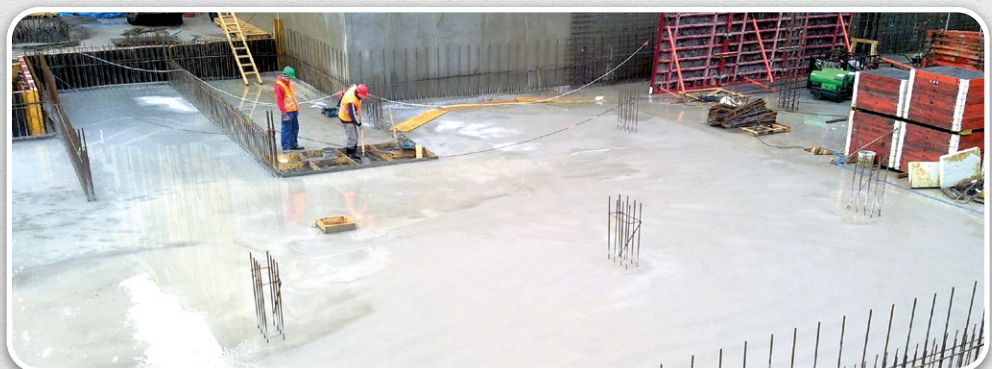
### UKÁZKA

Aplikace Sikkatonu  
na stavbě Polyfunkčního  
domu v Mlýnské ul.  
v Liberci



### UKÁZKA

Aplikace Sikkatonu  
na stavbě Parkovacího  
domu v areálu Jihlavské  
terasy



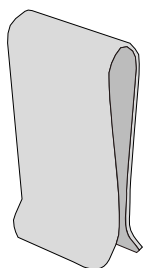


## Povrstvené plechy a profily pro utěsnění spár, lepící tmely

Povrstvené plechy se skládají z ocelových pásů a na ně natavených vysoce stálých bobtnajících pryží. Tyto plechy patří mezi nejspolehlivější a nejúčinnější utěsnění spár. K utěsnění pracovních i dilatačních spár lze použít i samotné vodou bobtnající pryže na bázi chloroprenu, které jsou dodávány v různých profilech a pomocí různých těsnících a lepících hmot se lepí na dané podklady.



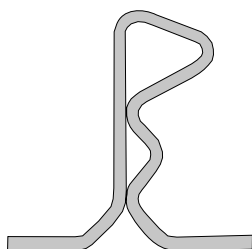
### Fixační klip



**Balení:**  
1 ks  
**Číslo produktu:**  
335510  
**Rozměry:**  
32 × 20 × 0,6 mm

Upevňovací klip pro uchycení těsnících plechů k armatuře. Řeší připojení přesahů.

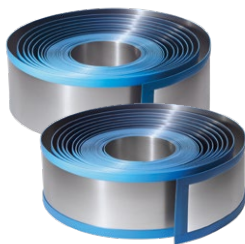
### Upevňovací spojka



**Balení:**  
1 ks  
**Číslo produktu:**  
335511  
**Rozměry:**  
150 × 160 × 4,0 mm

Upevňovací spojka pro uchycení těsnících plechů k armatuře.

### Realquell I a Realquell II (20 m × 15 cm × 0,75 mm)



**Balení:**  
• Realquell I – 20 m  
• Realquell II – 20 m  
**Číslo produktu:**  
• Realquell I – 335505  
• Realquell II – 335504

Stavitelné plechy, při jejichž použití se bez námahy vytvoří na betonovém dílci hrany. Tyto plechy jsou opatřeny na spodní části mikroporézní bobtnající pryží (Realquell I jednostranně a Realquell II oboustranně). Používají se pro utěšňování pracovních spár.

### Realtack VB I R (20 m × 15 cm × 0,75 mm)



**Balení:**  
20 m  
**Číslo produktu:**  
335592

Stavitelný plech, při jehož použití se bez námahy vytvoří na betonovém dílci hrany. Tento plech je opatřen na spodní části butylkaučukovou páskou (celoplošně). Používá se pro utěšňování pracovních spár.



## Realmate EK



**Balení:**

- EK 15-25: 5 m
- EK 20-40: 5 m
- EK 27-49: 5 m

**Číslo produktu:**

- EK 15-25: 335353
- EK 20-40: 335381
- EK 27-49: 335382

Realmate EK jsou stlačitelné (kompresní) profily pro těsnění spár, mají různý průměr a jsou vyrobeny z EPDM kaučuku. Profily Realmate EK se používají k utěsnění dilatačních a dělicích spár a jako ukončující profil ve spárách. Jsou chemicky stálé proti posypovým solím, pohonným hmotám a olejům, proti UV záření a ozonu.

- EK 18-30 (š × v profilu 36 × 35 mm; min š. spáry × min hl. spáry 21 × 45 mm)
- EK 20-40 (š × v profilu 46 × 37 mm; min š. spáry × min hl. spáry 25 × 50 mm)
- EK 27-49 (š × v profilu 56 × 55 mm; min š. spáry × min hl. spáry 36 × 65 mm)

## Lepící tmel Flex



**Balení:**

- 290 ml
- 600 ml

**Číslo produktu:**

- 335141
- 335157

Jednosložková, lepící a těsnící hmota na bázi modifikovaného polymeru. Vzdušnou vlhkostí se mění a vytvrzuje na elastický produkt. Použití jako těsnící hmota ve zvláště mechanicky i chemicky namáhaných spárách. Zvláště vhodný k lepení gumových profilů Realtite, a to i na vlhké podklady vč. lepení pod vodou.

## Primer Flex



**Balení:**

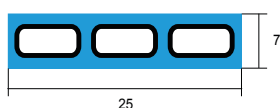
- 500 ml

**Číslo produktu:**

- 335324

Rozpuštědlový penetrační prostředek na polyuretano-vé bázi. Používá se před aplikací výrobku Lepící tmel Flex na savé podklady (beton, kabřinec, porobeton, eternit, omítky a přírodní kámen).

## Realtite CJ (7 × 25 mm)



**Balení:**

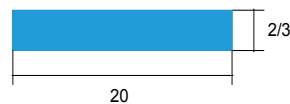
- 10 m

**Číslo produktu:**

- 335191

Vodou bobtnající pryž na bázi chloroprenu. Dodáván v různých profilech. Může nabobtnat až o 1300 objemových %, tvarová stálost zajištěna gumovou maticí. Utěsnění pracovních spár, betonových prefabrikovaných dílců, tunelových tvárnic, k sanaci dilatačních spár, šachtových skruží a trubního vedení. Pro uchycení k podkladu doporučujeme použít Lepící tmel Flex.

## Realtite SS (2 × 20 mm)



**Balení:**

- 2 × 20 mm – 25 m
- 3 × 20 mm – 25 m

**Číslo produktu:**

- 2 × 20 mm – 335101
- 3 × 20 mm – 335102

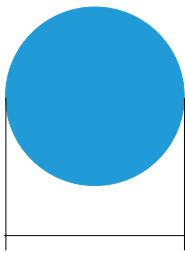
## Realtite SS (3 × 20 mm)

Vodou bobtnající pryž na bázi chloroprenu. Dodáván v různých profilech. Může nabobtnat až o 1300 objemových %, tvarová stálost zajištěna gumovou maticí. Utěsnění pracovních spár, betonových prefabrikovaných dílců, tunelových tvárnic, k sanaci dilatačních spár, šachtových skruží a trubního vedení. Pro uchycení k podkladu doporučujeme použít Lepící tmel Flex.



## Realtite kruhový (5 mm)

## Realtite kruhový (10 mm)



5/10

**Balení:**

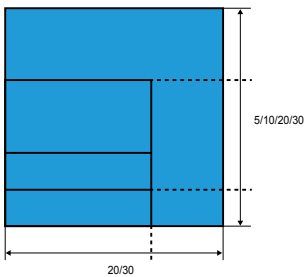
- 5 mm – 20 m
- 10 mm – 20 m

**Číslo produktu:**

- 5 mm – 335122
- 10 mm – 335125

Vodou bobtnající pryž na bázi chloroprenu. Dodáván v různých profilech. Může nabobtnat až o 1300 objemových %, tvarová stálost zajištěna gumovou maticí. Utěsnění pracovních spár, betonových prefabrikovaných dílců, tunelových tvárnic, k sanaci dilatačních spár, šachtových skruží a trubního vedení. Pro uchycení k podkladu doporučujeme použít Lepící tmel Flex.

## Realseal P



**Balení:**

- 10 × 20 mm – 5 m
- 20 × 20 mm – 5 m
- 30 × 30 mm – 5 m

**Číslo produktu:**

- 10 × 20 mm – 335706
- 20 × 20 mm – 335707
- 30 × 30 mm – 335708

Mikroporózní vodou bobtnající pryž na bázi chloroprenu a styrenbutadienu, která zvyšuje svůj objem za přítomnosti vlhkosti. Používá se zvláště při utěsnění dilatačních spár v systému s Lepícím tmelem Flex nebo Realmatem či se používá k napojování staré a nové betonové konstrukce.

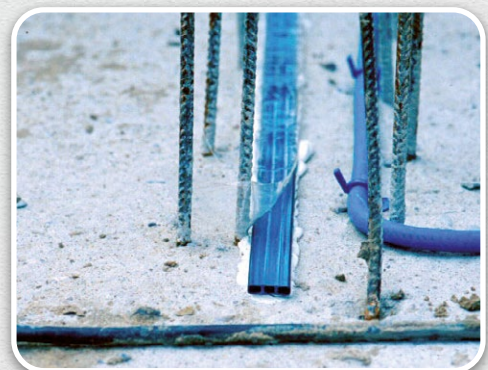
### UKÁZKA

Vtlačovaný profil  
Realmate EK



### UKÁZKA

Detail bobtnajících pryží  
Realtite CJ, Realtite  
kruhový



### UKÁZKA

aplikace plechů Realquell





# Hydroizolace Arcan

Hydroizolační produkty švýcarské firmy ARCAN jsou svými vlastnostmi na českém trhu výjimečné. Od velmi univerzálních pryskyřic, které reagují až při styku se stavebním materiálem a není tedy nutné brát ohledy na dobu zpracování, přes zcela fyziologicky bezpečný akrylový gel, injektážní kaučuk, který se vytvrzuje dvoustupňově a utěšňuje i rychle tekoucí vodu pod tlakem, až po vysoce kvalitní bobtnavé pásy.



## HydroBloc 575 Integral



**Spotřeba:**  
1,12 kg/m<sup>2</sup> v tl. 1 mm

**Balení:**  
• 1,3 kg  
• 3,2 kg  
• 6,5 kg

Velmi jednoduše zpracovatelná, univerzální, jednosložková injektážní pryskyřice. Je připravena k přímému použití bez míchání. Je výjimečná tím, že reaguje až při styku se stavebním materiálem, neomezuje tedy aplikátora dobou pro zpracování. Utěšňuje trhliny, šterková hnízd, konstrukční spáry,... Hodí se i tam, kde jsou obvykle potřeba vícesložkové produkty.

## HydroBloc Polgrout 650



**Spotřeba:**  
30–60 l m<sup>2</sup>

**Balení:**  
30 kg

Koncentrát pro vysoce flexibilní hydrogely. Jedná se o hydrofilní, s vodou reagující PU prepolymer. Snadno se míchá s vodou v poměru dle potřebné konzistence a aplikuje se vysokotlakým vstříkáváním pomocí 2K injektážní pumpy. Využívá se k injektáži opony, pro vnější těsnění povrchů v kontaktu s půdou i pro těsnění spár v trvale vlhkém prostředí.

## HydroBloc Polygel 530 DB



**Spotřeba:**  
30–60 l m<sup>2</sup>

**Balení:**  
28 kg

Třísložkový akrylový gel (gel, aktivátor a primer), který reaguje na vysoce flexibilní plast obsahující vodu. Rychlost reakce lze poměrem míchání nastavit od několika vteřin až po několik hodin. Již při dodání je fyziologicky bezpečný (neobsahuje žádné zdraví škodlivé látky). Používá se univerzálně v trvale vlhkém prostředí či pro utěsnění tekoucí vody vč. tekoucí vody pod tlakem.

## HydroBloc 540 Polyblend



**Spotřeba:**  
1,05 kg/m<sup>2</sup> v tl. 1 mm

**Balení:**  
25 kg

Reaktivní polymerní roztok pro Polygel 530 DB. Přimíchá se k HydroBloc Polygel 530 DB místo vody (pro aplikaci je následně potřeba 2K pumpy). Zlepšuje vlastnosti vzniklého gelu - nízké smrštění při ztrátě vody, výrazně lepší přilnavost na typických površích staveb, velmi vysoká flexibilita a odolnost vůči roztržení, zlepšení chemické odolnosti gelu.



## Hydrobloc 570 Rapid



**Spotřeba:**  
1,05 kg/m<sup>2</sup> v tl. 1 mm

**Balení:**  
• složka A – 10,8 kg  
• složka B – 10,0 kg

Injektážní kaučuk pro okamžité, spolehlivé a trvalé zastavení pronikající vody pod tlakem (inženýrské podzemní stavby, tunely,...). Aplikuje se výhradně pomocí 2K pumpy – k reakci dochází okamžitě po smíchání obou složek. Nejprve vznikne krémový meziprodukt, který se do 120s změní ve finální viskózní viskoelastický elastomer. Nepění ani nevytváří žádné plyny.

## Hydroflex 275 Dichtband



**Balení:**  
25 bm

Lepicí páska pro utěšňování stavebních spár (pracovních i dilatačních), napojování stavebních dílů či utěšnění širokých trhlin, kam nelze instalovat běžné utěšňovací systémy. Jde o termoplastickou elastomeovou fólii s lepidlem na bázi epoxidové pryskyřice. Velmi dobře přilne i k mokrému betonu.

## Hydrotape 250 a 251



**Balení:**  
• Hydrotape 250: 9 × 12 bm  
(š × v pásu: 20 × 5 mm)  
• Hydrotape 251: 9 × 6 bm  
(š × v pásu: 20 × 10 mm)

Kaučukový, elastický, měkký a velmi lehký těsnící bobtnavý pás. Má omezený maximální objem bobtnání, aby bylo zabráněno poškození konstrukcí příliš vysokým bobtnavým tlakem. Bezpečně a trvale utěsní stavební spáry v betonu. Neobsahuje těkavé ani vymývateľné přísady, ani po letech proto nedochází ke změknutí či zkrěhnutí pásu.

## Hydroseal 355



**Spotřeba:**  
1,17 kg/m<sup>2</sup> v tl. 1 mm

**Balení:**  
310 ml

Vysoce elastická, ve vodě bobtnající těsnící hmota na bázi speciálního PU kaučuku. Utěšňuje pracovní i dilatační spáry, průchody potrubí apod. Aplikuje se přímo z kartuše. Bobtnavé vlastnosti Hydroseal nejsou nijak nepříznivě ovlivněny látkami rozpuštěnými ve vodě, solemi ani typickou alkalitou betonu. Ani po letech nedochází ke změknutí či zkrěhnutí.

## Hydrostop 366



**Spotřeba:**  
1,17 kg/m<sup>2</sup> v tl. 1 mm

**Balení:**  
310 ml

Trvale plastická, pastovitá, bobtnající těsnící hmota – viskoplastický tmel. Utěšňuje dilatační spáry, průchody potrubí apod. Díky trvalé plasticitě umožňuje kdykoliv doplnit osazení kabelů či uvolnit upnuté spoje, aniž by bylo těsnění poškozeno. Aplikuje se přímo z kartuše. Bobtná až o 40% a je chemicky zcela inertní. Má vynikající přilnavost ke všem stavebním materiálům vč. vlhkých povrchů. Ani po letech nedochází ke změknutí či zkrěhnutí. Od Hydrostop 360 se liší tím, že je modifikován pojivem, které na vzduchu vytváří „pokožku“ a utěšňuje povrch tmelu.



## Hydrobloc 510nV

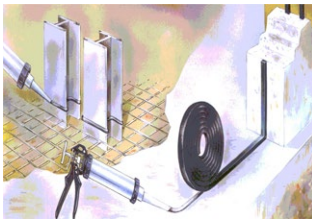


**Spotřeba:**  
1,1 l/m<sup>2</sup> v tl. 1 mm

**Balení:**  
• 1 kg  
• 2,5 kg  
• 10 kg  
• 25 kg

Hydroaktivní, rychlá, nízkoviskózní pěnová pryskyřice. Tvrdá, elastická PU pěna s jemnými, převážně uzavřenými buňkami. Její reaktivitu lze ještě aktivovat pomocí HydroCat 513 či 514. Používá se pro rychlé zastavení silně tekoucí a tlakové vody ve spárách, prasklinách, štěrbinách, trhlinách... Stabilizuje/zpevňuje balvany či sypké písky např. při stavbě tunelů, těžební činnosti apod.

## Bentostop



**Balení:**  
5 bm

Bentonitový bobtnavý pás pro těsnění spár. Upevňuje se přibitím hřebíky, nastřelením či přilepením pomocí lepicího pásu. Je zcela reverzibilní – nepodléhá stárnutí. Spolehlivě a cenově výhodně utěsňuje pracovní spáry betonových konstrukcí, štěrková hnízda, podlahové desky, záchytné vany či průchody pro potrubí a kabely.

## Hydrocat 546 a 548



**Spotřeba:**  
2-4 % množství gelu

**Balení:**  
10 kg

Hydrocat jsou urychlovače pro akrylové gely a akrylové pryskyřice. Hydrocat 546 a 548 se používají ve spojení s Hydrobloc Polygel 530. Hydrocat 546 způsobuje delší reakční časy a umožňuje tak napájení jednosložkovými čerpadly. Hydrocat 548 se používá naopak v případě, kdy jsou vyžadovány krátké reakční časy a při jeho použití je potřeba pracovat s dvousložkovým čerpadlem.

## Hydrox 549



**Spotřeba:**  
2-4 % množství gelu

**Balení:**  
• 0,5 kg  
• 25 kg

Hydrox je reakční starter pro akrylové gely a pryskyřice. Hydrox 549 se používá jako primer pro Hydrobloc Polygel 530, dává impuls pro zahájení reakce, jejíž rychlost následně závisí na použití urychlovačů Hydrocat 546 či 548. Hydrox 549 se při aplikaci rozpouští ve vodě.

## Hydrocat 514



**Spotřeba:**  
1-3 % množství pryskyřice

**Balení:**  
• 0,125 kg  
• 0,5 kg  
• 1 kg  
• 5 kg  
• 10 kg

Hydrocat 514 je urychlovačem, který se používá pro pěnovou pryskyřici Hydrobloc 510 nV. Zrychluje dobu tuhnutí i expanze, přizpůsobí reakci pryskyřice konkrétním požadavkům. Po použití Hydrocat 514 se výsledná směs stává velmi citlivou na kontakt s vodou, a to vč. vzdušné vlhkosti – je potřeba rychlé zpracování.





## Duroflex PU 671



**Spotřeba:**  
1,01 kg/m<sup>2</sup> v tl. 1 mm

**Balení:**

- 1 l
- 5 l
- 10 l

Duroflex PU 671 je polyuretanový nátěr sloužící k impregnaci či (ve dvou a více vrstvách) jako těsnící uzávěr povrchu a ochrana proti oděru, olejům, palivům, ... Je vhodný i jako spojovací vrstva pro další nátěry, především na těžkých substrátech s bitumenovým pojivem. Duroflex je ihned připravený k použití a aplikuje se anglickým štětcem, válečkem či gumovým rozprašovačem.

## Silipox 826



**Spotřeba:**  
7 kg/m<sup>2</sup> při tl. 5 mm

**Balení:**

- sl. A 7,4 kg + složka B 2,6 kg
- sl. A 22,5 kg + složka B 7,9 kg

Silipox 826 Kleber je lepidlo na bázi epoxidové pryskyřice, které se používá na mokré podklady při aplikaci Hydroflex 275 Dichtband. Má pastovitou konzistenci.

## BentoMastic 307



**Spotřeba:**

- pás o průměru 6 mm – 8–20 m
- pás o průměru 8 mm – 4–5 m

**Balení:**  
310 ml

BentoMastic 307 je vodou bobtnající tmel pastovité konzistence vyrobený z přírodního bentonitu. Rychle schne a dobře přilne k povrchu. Používá se při aplikaci pásů Bentostop k bezpečnému utěsnění stavebních spár v betonu, utěsnění průniků stěn v oblastech kontaktu se zemí, k vyplnění spár v prefabrikovaných částech a pro podobné aplikace, ve kterých bobtnání aktivovaného bentonitu může zabránit vniknutí vody do stavební konstrukce.

## Hydrosolv 520, Hydromoll 522



**Balení:**  
10 kg

Hydrosolv 520 a Hydromoll 522 jsou prostředky pro péči o stroje používané k aplikaci polyuretanů, pryskyřic apod. Hydrosolv 520 je čistící a odmašťovací prostředek – rozpustí téměř všechny syntetické pryskyřice, tuky a oleje. Zároveň je tento produkt fyziologicky nezávadný a rozložitelný. Zabraňuje zalepení ventilů a těsnění či vzniku usazenin v hadicích přístrojů. Po vyčištění produktem Hydrosolv 520 je dobré stroje/hadice naplnit konzervačním prostředkem Hydromoll 522, který zaručí, že zařízení bude v pořádku připraveno pro další použití, dokonce i po letech.

## ARCAN Joint Cover 090



ARCAN Joint Cover 090 je krycí plech z nerezové oceli, který tvoří společně s HydroBloc Rapid 570 systém pro trvalou opravu dilatačních spojů. Rozměry nerezového plechu jsou 1 000 × 200 × 4,00 mm, na každé straně mají 4 otvory, skrze které je plech speciálními kolíky připevněn k podkladu a které umožňují krytu přizpůsobit se pohybům ve spoji. Spára se vyplní injektáží HydroBloc Rapid 570 a plech ji shora uzavře.



## Biochemicky modifikované pojezdové hydroizolace

Jedná se o moderní systém pojezdových hydroizolací a povrchových úprav betonu. Tyto hydroizolace dokáží na principu biochemicky modifikovaného pružného gelu řešit a izolovat i trhliny, které vznikají v betonu následně, to znamená až po aplikaci hydroizolace. Snižují průnik chloridových, síranových a dusičnanových iontů o 89 % a současně zvyšují tvrdost betonu o 2 stupně Moshovy stupnice. Této hydroizolace se jako pojezdové využívá v dopravním i v pozemním stavitelství.



### Radcon Formula #7



Spotřeba:  
0,2l / m<sup>2</sup>

Balení:  
• 1l  
• 10l  
• 200l

Biochemicky modifikovaný roztok silikátu, který se aplikuje na ošetřovaný beton postříkem. Proniká do betonu, reaguje s vápníkem, a vytváří tak podpovrchovou membránu, jejímž utěšňujícím prvkem je pružný reaktivní gel, který odolává i tlakové vodě. Nepotřebuje krycí vrstvu a má vysokou odolnost pórů, kapilár i větších trhlin proti vnikání vody a znečišťujících látek. Aplikuje se ručně pomocí spreje, válečku či štětce.

### Radfloor



Spotřeba:  
0,2l / m<sup>2</sup>

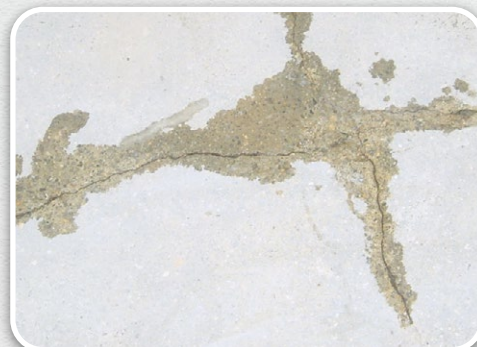
Balení:  
• 1l  
• 10l  
• 200l

Kapalina na bázi silikátu sodíku, která proniká do struktury betonu, kde vytváří reakci s volným vápníkem tvrdé, chemicky nečinné složky, utěšňující póry betonu. Zvyšuje tvrdost betonu, uzavírá ho proti průniku kapalin a ropných látek, zamezuje sprášení, usnadňuje údržbu. Aplikuje se ručně pomocí spreje, válečku či štětce. Radfloor není vodotěsnicí složkou. K dosažení výsledků dlouhotrvajícího vodotěsnění a záruky vodotěsnění použijte Radcon Formula #7.

### UKÁZKA

Aplikace produktu Radcon Formula 7 na silničním mostě na přivaděči Plzeň – Klatovy v oblasti zvané Tyršův sad ▶

Detail utěsnění trhliny mycí rampy technologií Radcon Formula 7 ▶▶



### UKÁZKA

Aplikace produktu Radcon Formula 7 v objektu Špíckovací zdroj Kladno





## Povrchové úpravy

Pro povrchovou úpravu sanačních omítek je rozhodující parametr  $S_d$ , který musí být  $\leq 0,2$  m. V případě nesplnění této podmínky dochází k uzavření povrchu sanační omítky, a následně tak mohou vzniknout nevratné škody. Vždy si pro posouzení vhodnosti povrchové úpravy vyžádejte protokol o zkoušce difúze vodních par.



### Interiér San+



**Spotřeba:**  
0,2–0,6 kg / m<sup>2</sup>

**Balení:**  
• 7 kg  
• 15 kg

Matná vodou ředitelná vysoce bílá (90%) a odolná disperzní barva. Výsledný nátěr je ořezuvzdorný s vysokou prodyšností pro vodní páry. Snadno se aplikuje, má dlouhodobou životnost, nežloutne a je velmi dobře přílnavý. V bílém provedení vhodná i na čerstvé omítky. Doporučujeme použít na sanační omítku Baurex SMS.

$S_d < 0,09$  m

Další barvy - KLINOSAN Color - najdete na str. 8 a 9.

## Injektážní a speciální zařízení

Injektážní pumpy jsou speciální zařízení pro realizaci tlakových injektáží. Vždy je potřeba volit správný typ injektážního zařízení pro zpracování konkrétního materiálu, který pro injektáž používáme. Jiná zařízení používáme např. pro zpracování pryskyřic a jiná pro akrylátové gely.



### Anti-eis-öl



**Balení:**  
1 l

**Číslo produktu:**  
333458

Nemrznoucí olej, který se používá do injektážních pump a dalších speciálních zařízení.

### Rubberclean



**Balení:**  
8 kg

**Číslo produktu:**  
333462

Čistící prostředek pro ocelové injektážní pumpy k odstranění akrylátgelových zbytků. Na kovovém povrchu vytváří lehce mastný efekt. Zabraňuje usazování akrylátgelů na pístech, válcích a těsněních.



## Spezialreiniger



Balení:  
10 kg

Číslo produktu:  
333540

Vysoce aktivní čisticí prostředek na ušlechtilou ocel k odstranění ztvrdlých zbytků akrylátgelů, k vyčištění akrylátgely znečištěných částí pump jako pístů, válců, pružin, podpěrných kroužků, atd.

### Booster 10A

Číslo produktu: 333455



BOOSTER 10A je injektážní pumpa na zpracování akrylátových gelů s externí čisticí pumpou. Pomocí této injektážní pumpy mohou být spolehlivě zpracovány i akrylátové gely s velmi krátkou dobou zpracovatelnosti.

### Minibooster 5U

Číslo produktu: 333453



MINIBOOSTER 5U je malá lehká injektážní pumpa na zpracování akrylátových gelů s externí čisticí pumpou. Pomocí této injektážní pumpy mohou být spolehlivě zpracovány i akrylátové gely s velmi krátkou dobou zpracovatelnosti.

### InjektPump



Střední elektrická membránová pumpa, která se používá pro injektáž jednosložkových či předmíchaných dvousložkových pryskyřic a epoxidových pryskyřic s dlouhou dobou zpracovatelnosti.

## Izolace teras – Systém zvýšených podlah KlikSAN

Systém zvýšených podlah KlikSAN umožňuje jednoduchý a levný způsob provedení zvýšené podlahy na terasách s drenážovým odvedením vody. Tvoří stabilní podporu pro kamenné, betonové či keramické dlaždice a vytvoří prostor mezi podloží a těmito dlaždicemi, kterým může odtékat dešťová voda. Podklad je tvořen hydroizolační samolepící membránou BORNIThene Plus, okraje terasy pak řeší vysoce kvalitní hliníkový okapový profil s antikoročním povlakem, který svádí vodu do okapů.

Složení:



Zvýšená podlaha KlikSAN



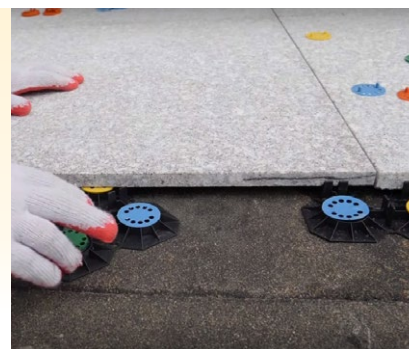
Vyrovnávací terčíky  
(0,5 mm, 1 mm, 2 mm, 3 mm)



Okapový profil



Samolepící membrána  
BORNIThene Plus





# Impregnace

Impregnace slouží pro ochranu nasávkavých materiálů, jejichž povrch se nástřikem nebo nátěrem hydrofobizuje. Tím dochází k vodoodpudivosti povrchu, jež způsobuje delší životnost a spolehlivost nasávkavých stavebních materiálů.



## Diconoax 2000



**Spotřeba:**  
0,2–0,6 l / m<sup>2</sup>

**Balení:**  
• 1 l  
• 5 l  
• 10 l

Univerzální hydrofobizační impregnační prostředek. Používá se v exteriérech (např. na sokly, komíny), odolný proti UV záření a ozónu. Zabráňuje promáčení zdiva, skvrnění fasád. Vhodný na podklady s dobrou nasávkavostí. Odolává teplotám od -60 °C do +200 °C.

## Dicosil 305 (koncentrát)



**Spotřeba:**  
0,4–0,5 l / m<sup>2</sup>

**Balení:**  
1 l

Vodouředitelný, bezrozpouštědlový fasádní impregnační prostředek. Používá se na hydrofobizaci minerálních podkladů s dobrou nasávkavostí (např. cihly, omítky, plynobeton) či v průmyslové výrobě stavebních materiálů, např. střešních tašek. Hydrofobizační přísada do vodou ředitelných nátěrových systémů. Používá se i pro vnitřní prostory. Ředí se vodou v poměru 1:8.

## Real-IM



**Spotřeba:**  
20–120 g / m<sup>2</sup> v jedné vrstvě  
(v závislosti na savosti,  
porezitě a drsnosti povrchu)

**Balení:**  
• 2 l  
• 10 l

Real-IM je hydrofobizační impregnace na bázi silanů s vytvořením mokrého efektu. Jedná se o bezbarvou kapalinu, která proniká i do velmi jemných kapilár a je vhodná pro beton (i leštěný), cihly, dlažbu či přírodní kámen. Používá se jako finální povrchová úprava. Snižuje špinavost a nasávkavost podkladu.

## Real-H



**Spotřeba:**  
2–5 l / m<sup>2</sup> při jednom ošetření

**Balení:**  
• 2,5 l  
• 10 l

Real-H je zpevňující a hydrofobizační nátěr na bázi ethyl/silikátu a silan/siloxanu. Jedná se o bezbarvou až nažloutlou kapalinu, neuzavírá póry ani nenarušuje strukturu podkladu a je vhodný pro ochranu omítek, zdiva i kamene. Používá se pro zpevnění a jako optimální penetrace do podkladu.



# Amphibia 3000 Grip – Volteco

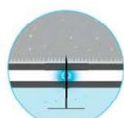
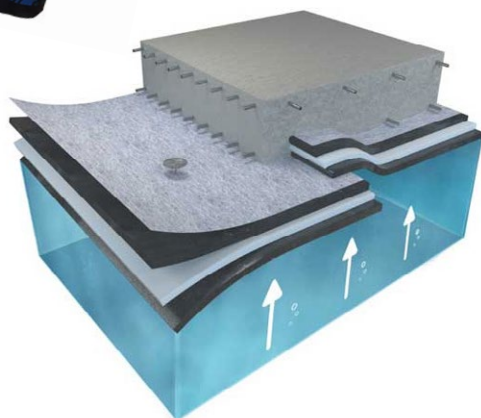
Amphibia je výjimečným produktem italské firmy Volteco. Jedná se o nepropustnou membránu určenou pro přípravné lití, reaguje při kontaktu s vodou, je samoopravná, samotěsnící a samokotvící k betonu.



## Amphibia 3000 Grip

**Balení:**

- role 1,8 × 20 m
- role 0,9 × 10 m



snadné upevnění  
bez ztráty vody



bezpečné  
překrytí



samotěsnící



samolepící  
na beton

**Má 3 vrstvy:****1) přiléhavá vrstva****2) jádro**

utěsňuje upevňovací hřebík a/nebo procházející tělesa

**3) aktivní bariéra**

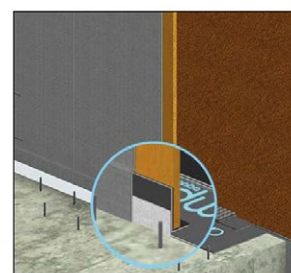
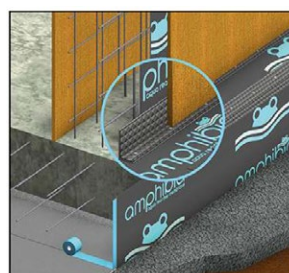
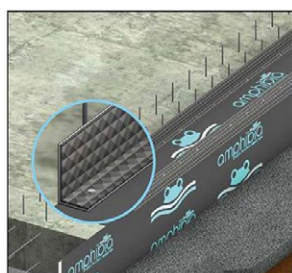
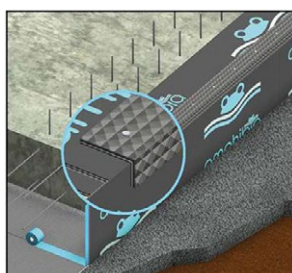
utěsňuje přesahy a zabraňuje šíření vody. Každá vrstva bobtná rozdílným způsobem, díky čemuž vzniká celková voděodolnost. Energie, obsažená a vyvinutá v jádru membrány, je využívána jako kontinuální a aktivní hydroizolační tlak, který udržuje strukturu suchou i v případě propíchnutí membrán. V místě kontaktu s betonem používá kalibrovanou netkanou textilii, která umožňuje mechanickou přilnavost membrány ke konstrukci.

**Použití:**

- Hydroizolace a ochrana betonových podzemních staveb, jako jsou obytné a průmyslové byty, nákupní centra, veřejné stavby atd., které vyžadují úzký a trvalý kontakt mezi hydroizolačním výrobkem a konstrukcí (základové desky a stěny, proti membránám, kůly, berlínská nebo jednorázová bednění, vnitřní nádrže stávajících konstrukcí). Může být také použita v jiných strukturách, jako jsou kanály, nádrže, čistící systémy, tunely atd.
- Protipovodňová ochrana betonových konstrukcí postavených na úrovni terénu, jako jsou např. podlahové stěrky

**Výhody:**

- Studená aplikace se snadnou vizuální kontrolou správné instalace
- Samouzavírací překrytí
- Absolutní nepropustnost bez postranního prosakování vody
- Okamžitá mechanická ochrana, samočinné opravy i na náhodných dírách
- Vysoká odolnost proti hydraulickému zatížení
- Vysoká flexibilita a schopnost překlenutí trhlin
- Celková přilnavost k železobetonové konstrukci
- Snadný průchod spojovacích výtuh samořeznými otvory
- Odolnost proti agresivním přírodním látkám obsaženým v zemi
- Také použitelné v přítomnosti slané vody



# DECOPIERRE

Designová omítka, která dokonale ztvární vzhled přírodního kamene.



Díky nízké hmotnosti lze Decopierre aplikovat i na zuateplené objekty.



Omítky Decopierre jsou prodyšné, díky čemuž je lze používat i v interiérech na sanační omítky či na sádrokarton.

## Co je to DECOPIERRE?

DECOPIERRE® je omítka na bázi přírodního vápna, mramoru a dalších speciálních přísad, která dokáže dokonale napodobit vzhled přírodního kamene.

## Kde lze DECOPIERRE použít?

Lze ji použít na fasády, ploty, ale i do interiéru. Výrazně promění vzhled vašeho domu, bytu či kanceláře, i když bude použita jen na jeho částech – orámování oken či dveří, bosáže rohů, dekorativní prvky v klenbách, na sloupech, krbech... Tato originální povrchová úprava je vhodná jak na nové, tak i na starší stavby. Díky tomu, že je vysoce paropropustná, je ideální jako dekorativní povrchová úprava sanačních omítek.

## Podoby DECOPIERRE:

Z omítky DECOPIERRE® lze vytvořit nejrůznější vzory (velikost kamene či cihly, reliéf, benátský štuk, perleťové efekty...) a vybrat si můžete i barevnost, která se vytváří přidáváním přírodních barviv do omítkové směsi.



## Vhodný podklad:

DECOPIERRE® můžete použít prakticky na všechny podklady – cihlové zdivo, beton, sádrokarton,...; ideální podklad je perlínka + lepidlo, na které lze Decopierre přímo nanášet

## Složení:

tepelně zpracovaný přírodní vápenec, mramorová drť, minerální barviva

## Rychlost aplikace:

2 lidé cca 20 m<sup>2</sup>/den

Narozdíl od přírodního kamene je levnější a výrazně lehčí, a zároveň imituje jeho podobu mnohem lépe než kámen umělý. Omítka DECOPIERRE® je ekologická a zdravotně nezávadná.

Více info: [www.decopierre.cz](http://www.decopierre.cz)

## Amorino Gelato, Decopierre



Rok realizace: 2016 a 2018  
Region: Praha



## RD Litoměřice – Decopierre



Rok realizace: 2019  
Region: Ústecký kraj



# PŘÍKLADY POUŽITÍ VÝROBKŮ A TECHNOLOGIÍ

pro řešení komplexní sanace vlhkého zdiva (dle ČSN P730610 a ČSN P730606)

## Kategorie dle míry vlhkosti a salinity zdiva

Výrobek / technologie	1	2	3	4	5	6
Baurex-N	✓	✓	-	-	-	-
Baurex SMS	✓	✓	-	-	-	-
Nanosan	-	✓ (vnější)	✓ (vnější)	✓	✓	✓ (vnější)
Baurex-AQUA	-	✓	✓	✓	✓	✓
Baurex-SAN	✓	✓	-	-	-	-
Baurex SMS NEW	✓	✓	-	-	-	-
Nanotherm DUO	✓	✓ (vnitřní)	✓ (vnitřní)	-	-	✓ (vnitřní)
Nanotherm MONO	✓	-	-	-	-	-
Rozdělovač vody	✓ (pod terénem)	✓ (pod terénem)	✓ (pod terénem)	✓ (pod terénem)	✓ (pod terénem)	✓ (pod terénem)
Hydrofobizér	✓ (nad terénem)	✓ (nad terénem)	✓ (nad terénem)	✓ (nad terénem)	✓ (nad terénem)	✓ (nad terénem)
Dicosil 100	✓	-	-	-	-	-
Dicosil 110	✓	-	-	-	-	-
Aquastop	-	✓	✓	-	-	-
Aquabariér 3	-	✓	✓	-	-	✓
Ecocryl	-	-	✓	✓	-	-
Rubbertite	-	-	-	✓	✓	-
Profidicht 1K (vertikální izol.)	✓	✓	✓	✓	✓	✓
Profidicht Hybrid 2K	-	-	-	✓	✓	✓
Bornit SB1 – SB3	-	-	-	✓	✓	-
Sikkaton B	-	-	-	✓ (podlaha)	✓ (podlaha)	-
Dichtungsschlämme	✓	✓	✓	-	-	✓
Realtite	-	-	-	✓	✓	-
Drenáž	✓	✓	✓	-	-	✓

## Míry vlhkosti a salinity zdiva

	1	2	3	4	5	6
Typ vlhkosti	vzlínající	vzlínající	vzlínající	tlaková voda	tlaková voda	objekty po záplavové vodě, energetická sanace
Stupeň zasolení zdiva	zvýšený	vysoký	velmi vysoký	zvýšený	vysoký	
Stupeň vlhkosti zdiva	zvýšený	vysoký	velmi vysoký	vysoký	velmi vysoký	

Pro závazné odpovědné řešení je třeba se obrátit na specialistu, který provede stavebně-technický průzkum a upřesní návrh řešení.



## Babylon Liberec



Rok realizace: 1998  
Region: Liberecký kraj



## Centrum setkávání Hejnice



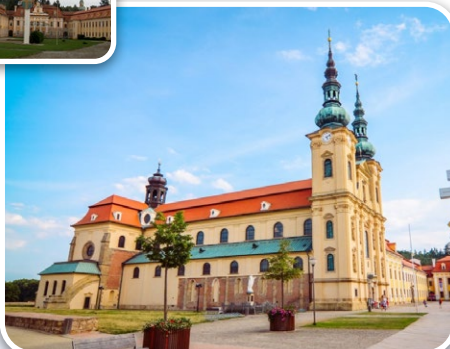
Rok realizace: 2000  
Region: Liberecký kraj



## Velehrad Vincentinum



Rok realizace: 2003–2004  
Region: Zlínský kraj



## Arcidiecézní muzeum Olomouc



Rok realizace: 2006  
Region: Severomoravský kraj



## EA Hotel Joseph 1699, Třebíč



Rok realizace: 2009  
Region: Vysočina



## Kejřův Mlýn Praha



Rok realizace: 2009  
Region: Praha



## Živá voda a Centrum slováckých Tradic v Modré



Rok realizace: 2011–2015  
Region: Zlínský kraj



## Bytový dům Lazebnická 53/3, Jihlava



Rok realizace: 2012  
Region: Vysočina



## Národní dům Karlovy Vary



Rok realizace: 2014  
Region: Karlovarský kraj



## Zámek Moravské Budějovice



Rok realizace: 2014  
Region: Vysočina



## Moravské naftové doly



Rok realizace: 2015  
Region: Jihomoravský kraj



## Kaple sv. Floriana, Bzenec



Rok realizace: 2017  
Region: Jihomoravský kraj



# HODNOTY SPOLEČNOSTI

Náš tým si v průběhu více než dvou let krok za krokem vybudoval systém klíčových hodnot, na jejichž vytvoření a porozumění se podílel každý člen týmu. Seznamte se se zásadami, kterými se řídíme a ztotožňujeme se s nimi.

## 1. KVALITA

Pracujeme spolehlivě, bez vad a reklamací. V případě, že se přesto nějaká vyskytne, vnímáme ji jako příležitost pro naše zlepšení a okamžitou nápravu pro zákazníka.

## 2. ODBORNOST

Pracujeme v souladu s nejnovějšími vědecko-technickými poznatky i praktickými zkušenostmi, které se jako přidaná hodnota projevují ve všech námi zpracovaných návrzích i používaných technologiích.

## 3. ČESTNOST

Vždy jednáme tak, abychom nikdy vědomě nepoškodili toho druhého. Vyhýbáme se korupčnímu prostředí. Věci nazýváme pravými jmény a nezkrslujeme realitu. Na naše slovo je možné se spolehnout.

## 4. ODPOVĚDNOST

Kontrolujeme po sobě výsledky své práce a jsme ochotni nést důsledky našeho konání i rozhodování. Vždy odvádíme práci, jak nejlépe dovedeme.

## 5. NADŠENÍ

Jsme zapálení pro to, co děláme. Z naší práce vyzraňuje energie a vášně. Díky svému nadšení a pozitivnímu přístupu dokážeme překonat každou překážku. Naše práce nás baví.

## 6. LOAJALITA

Jednáme vždy v souladu se zájmy a hodnotami firmy. Společně tvoříme silný tým a táhneme za jeden provaz.

## 7. VSTŘÍCNOST

Vnímáme potřeby ostatních a jednáme proaktivně s ochotou pomáhat druhým nalézt řešení.

## 8. ÚCTA

Vážíme si jeden druhého i vzájemné spolupráce. Chováme se k sobě navzájem tak, jako bychom chtěli, aby se druzí chovali k nám. Jednáme spolu vždy s respektem, navzdory rozdílným názorům.

## 9. VŽDY NĚCO NAVÍC

Vždy nabízíme něco výjimečného a odlišného v přínosu pro druhé. Hledáme možnosti, ne výmluvy.

**RealSan**<sup>®</sup>  
SANACE • HYDROIZOLACE

Ambasáda KSA



Hotel Kings Court



Tereziánský dvůr



Ústav soudního lékařství



# ADOPCE AFRIKA

*„Dáte-li člověku rybu, nakrmíte ho na jeden den.  
Naučíte-li ho ryby chytat, nakrmíte ho na celý život.“*

Z každého prodaného kusu našich výrobků je určeno **0,50 Kč** na projekt [www.adopceafrika.cz](http://www.adopceafrika.cz), čímž umožníme africkým dětem pravidelně navštěvovat školu a získat naději na lepší budoucnost.



**RealSan<sup>®</sup>**  
SANACE • HYDROIZOLACE  
*KDYŽ NÁS TO BAVÍ...*



Ruprechtická 732/8, 460 01 Liberec  
tel.: 485 246 501-3  
web: [www.realsan.cz](http://www.realsan.cz)

e-mail pro technickou podporu a informace: [info@realsan.cz](mailto:info@realsan.cz)  
e-mail pro objednávky: [objednavka@realsan.cz](mailto:objednavka@realsan.cz)

